

JCB TELESKOPLADER  
FÜR DIE LANDWIRTSCHAFT





**Vielseitig, produktiv, langlebig und zuverlässig  
Nicht ohne Grund der weltweit erfolgreichste Teleskoplader**

## WELTKLASSE IN LEISTUNG UND INNOVATIONEN



Die Anforderungen an landwirtschaftliche Maschinen sind heute extrem hoch: immer mehr Nutzfläche bedeutet größere Entfernungen und längere Arbeitszeiten auf der Maschine, um die vielfältigen Aufgaben zu bewältigen. Der JCB Loadall Teleskopklader bietet Ihnen mehr Leistung. Als Teil unseres Landmaschinenprogramms setzen die 26 Loadall Teleskopklader-Modelle (so viele hat kein anderer Hersteller) die Tradition von JCB in der Landwirtschaft fort. Gleichzeitig nutzen wir die langjährige Erfahrung seit der Einführung unseres Teleskopklader-Konzepts im Jahre 1977.

Das Ergebnis ist eine Lösung für jede Anforderung und jede Betriebsgröße – eigens für die Landwirtschaft konstruiert und nicht bloß eine modifizierte Baumaschine. Die überragende Produktivität entspringt den kraftvollen Motoren und Hydrauliksystemen: wegweisende Innovationen von JCB für das entscheidende Extra an Leistung. Hohe Fahrgeschwindigkeiten, ein umfangreiches Anbaugerätesortiment, höchster Komfort und eine mühelose Bedienung für produktives Arbeiten über den ganzen Tag: Der JCB Loadall Teleskopklader ist die perfekte Ergänzung zu Ihrem Traktor.

## Leistung effektiv umgesetzt

## Für unschlagbare Produktivität und Wirtschaftlichkeit

Für Ihre Feldarbeit brauchen Sie einen Traktor. Addieren Sie den weltweit führenden Teleskoplader zu Ihrem Fuhrpark und Sie erledigen praktisch alle übrigen anfallenden Arbeiten in Ihrem Betrieb – mit unglaublicher Leistung, Geschwindigkeit, Wendigkeit und Vielseitigkeit.

Kein anderer Hersteller bietet ein breiteres Maschinenprogramm: 25 spezielle Modelle für die Landwirtschaft mit Hubleistungen von 1,5 bis 4,1 Tonnen und Hubhöhen zwischen 4 und 9,5 Metern.

Darüber hinaus können Sie die Maschine noch genauer auf Ihre individuellen Bedürfnisse anpassen, indem Sie die Ausstattungspakete Agri, Agri Plus, Agri Super oder Agri Xtra bestellen.

Die alles übertreffenden Leistungsdaten dieser Maschine beginnen mit unbändiger Kraft. Hierfür steht insbesondere der Dieselmotor, der im Jahr 2006 das schnellste Dieselfahrzeug der Welt auf unglaubliche 563,41 km/h beschleunigte. Im Loadall Teleskoplader liefert dieses Beispiel visionärer Ingenieurskunst Kraft und Drehmoment im Überfluss. Damit ist der Loadall nicht nur extrem anzugsschnell, sondern fährt auch ohne Probleme mit der Schaufel in große Dung-, Getreide- oder Silagehaufen.

Diese Motoren leisten wirklich Großes, aber vor allen Dingen wird die Leistung wirksam umgesetzt; nichts geht verloren. Dafür sorgt die patentierte, einzigartige TorqueLock-Wandlerüberbrückung von JCB. Dieses innovative System schaltet sich im fünften und sechsten Gang zu, um den Schlupf des Drehmomentwandlers aufzuheben. Das sorgt für höhere Geschwindigkeiten, spart sowohl Zeit als auch Kraftstoff und erlaubt es Ihnen, schneller bergauf zu fahren, oder einen Anhänger zu ziehen.

Wenn Sie Ihren JCB Loadall Teleskoplader an Ort und Stelle haben – was bei einer Endgeschwindigkeit von 40 km/h schnell der Fall ist – geht es darum, die Arbeit effizient zu erledigen. Mit einer wegweisenden Hydraulik für extrem schnelle Arbeitsspiele sowie einer unerreichten Wendigkeit und Vielseitigkeit ist Ihnen eine maximale Produktivität sicher.



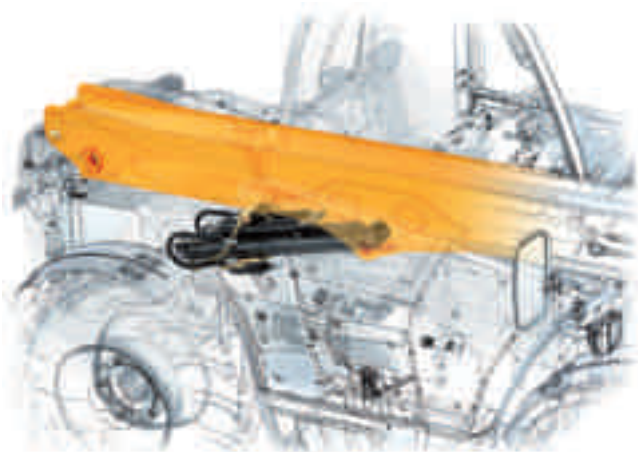
\* Modell abhängig





## Jede Arbeit, überall

Mit einem Loadall Teleskoplader schaffen Sie mehr in kürzerer Zeit



\* Optional

Drei Dinge sind für effizientes Arbeiten entscheidend.

Erstens: die Hydraulik. Zahlreiche Pumpenausführungen bis zu unserer unübertroffenen Variflo-Hydraulik setzen die Motorleistung für schnelle Arbeitsspiele in effiziente Hub-, Teleskopier- und Schubbewegungen um.

Zweitens: Wendigkeit und Standfestigkeit. Ganz gleich, ob mit Allradlenkung oder, wie die meisten Loadall-Modelle, mit drei wählbaren Lenkarten (Vorderradlenkung, Allradlenkung und Hundegang) ausgestattet – ein schnelles, sicheres Handling ist jederzeit garantiert.

Ein schmaler Rahmen und hoher Lenkeinschlag bieten einen engen Wendekreis, während der lange Radstand und tiefliegende Schwerpunkt eine optimale Standsicherheit gewährleisten. Zusätzlich sorgt modernste Technik in Form des innovativen Dämpfungssystems JCB Smoothride\* für hervorragenden Materialtransport. Dasselbe gilt für die Parallelhubfunktion, mit der Gabeln oder Schaufeln automatisch parallel angehoben und abgesenkt werden, sodass nichts seitlich herabfallen kann.

Bei schwierigen Bedingungen kommen die Sperrdifferenziale des Teleskopladers ins Spiel: sie erhöhen die Traktion, damit Sie ohne Unterbrechung weiterarbeiten können. Außerdem sorgten die Konstrukteure für eine hohe Bodenfreiheit und einen optimalen Böschungsanfahrwinkel, sodass Sie mit den Maschinen praktisch überall hin gelangen.

Drittens: Vielseitigkeit. Mit seinem ausfahrbaren Hubarm ist ein Teleskoplader per Definition sehr flexibel einsetzbar. Um das Potenzial der Maschine aber wirklich ausschöpfen zu können, bietet Ihnen JCB ein breit gefächertes Anbaugeräteprogramm. Außerdem erlaubt ein Konstantmengen-Zusatzkreis den Einsatz motorisierter Anbaugeräte. Und mit den Schnellwechslern erfolgt das Umrüsten der Anbauten im Handumdrehen, sodass Sie viele unterschiedliche Aufgaben in kürzester Zeit erledigen.





**Nur ein Fahrer, der sich wohl  
fühlt, ist produktiv**

**Und kein Fahrer fühlt sich wohler als  
ein Loadall-Teleskopladerfahrer**



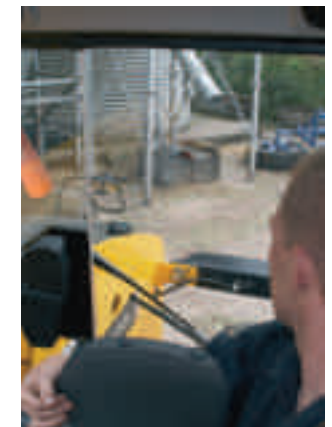
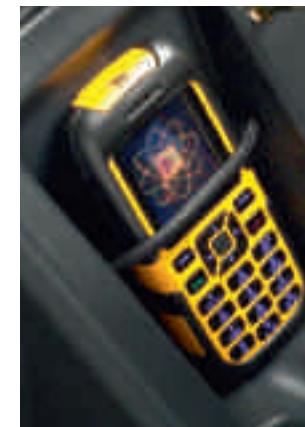
Produktivität und Komfort sind untrennbar miteinander verbunden. Ein Fahrer, der durchgeschüttelt wird, schwitzt oder friert, sich ständig umdrehen und verrenken muss oder keine gute Sicht hat, macht häufiger Pausen oder schafft einfach weniger. Deshalb lautet unsere Gleichung: Loadall-Fahrer = zufriedener Fahrer = produktiver Fahrer.

Wie bereits erwähnt, fängt das Smoothride-Dämpfungssystem Stöße ab, um ein Herunterfallen der Ladung zu verhindern. Als Nebeneffekt bietet dieses Ausstattungsmerkmal auch für den Fahrer ein sanfteres Fahrverhalten.

Fakt ist, dass unsere Loadall Teleskoplader einen konkurrenzlosen Komfort bieten: eine der größten Kabinen auf dem Markt, unerreicht niedrige Geräuschentwicklung, erstklassige Frischluftversorgung und Antibeschlagfunktion mit optionaler Klimaanlage sowie eine optimale Sitzposition dank gefedertem Sitz und verstellbare Lenksäule.

Eine Kabine soll vor allem sicherstellen, dass der Bediener alles im Griff hat – im Loadall geschieht dies durch Einfachheit im modernen Look. Die ergonomische Anordnung sämtlicher Anzeigen und Schalter garantiert eine intuitive, entspannte Bedienung. Die meisten Modelle verfügen entweder über leichtgängige Einhebelsteuerungen oder sanft und leicht ansprechende Servohebel am Sitz. Damit lässt sich die präzise Steuerung der Maschine in kürzester Zeit „begreifen“.

Noch besser wird die Bedienung, wenn der Fahrer einen guten Blick auf Arbeitsgerät und Ladung hat. Niedrig geführte Ausleger, große Kabinen- und Dachfenster sowie gebogene Dachschutzstreben sorgen sämtlich für eine gute Rundumsicht – nicht nur zum Vorteil der Produktivität, sondern ebenfalls zum Schutz von Mensch und Maschine.





## Die legendäre JCB-Qualität

### Höchste Standards in allen Prozessen und Komponenten



Für manche ist Qualität eine schwer fassbare Größe. Ganz anders bei JCB. Der Loadall strahlt Qualität förmlich aus: die komfortable Kabinausstattung im PKW-Styling zeigt auf den ersten Blick, dass es sich hier um eine besonders hochwertige Maschine handelt. Aber Qualität drückt sich auch in der Liebe zum Detail aus, in der JCB-Philosophie, bis zur letzten Schraube kontinuierlich an Verbesserungen und Innovationen zu arbeiten.

Von unserer hochentwickelten Konstruktionsplanung bis zur Fertigung und Montage steht Qualität immer an erster Stelle. Im Konstruktionsprozess verwenden wir Finite-Element-Analysen, um die übermäßige Belastung einzelner Bauteile zu vermeiden und so zu langlebigen Einheiten zu gelangen. Vor der Montage durchlaufen unsere Maschinen mehrere tausend unbarmherzige Testzyklen, damit wir sicher sind, dass sie dauerhaft halten. Und in der Fertigung sind sämtliche unserer Prozesse gemäß ISO 9001:2008 zertifiziert, um gleichbleibend hohe Qualitätsstandards zu garantieren.

Im Herz jeder Maschine steckt pure Kraft, denn wir wissen, wie hart die Arbeiten in der Landwirtschaft sein können. Aus diesem Grund wird der einteilige, vollverschweißte Rahmen für zusätzliche Robustheit aus besonders dickem Stahl gefertigt. Der Motor wird außerdem direkt auf den Rahmen montiert, um die Belastungen zu minimieren und eine konstant hohe Leistung zu sichern.

Das Aggregat selbst – der Dieselmax Rekordmotor – wurde auf hohes Drehmoment bei niedriger Drehzahl optimiert, ebenfalls um eine hohe Langlebigkeit zu gewährleisten. Darüber hinaus ist er optimal auf Getriebe, Achsen, Kabine und Zylinder abgestimmt: sämtlich Komponenten aus JCB-eigener Entwicklung und Fertigung, die perfekt zusammenarbeiten und ein hochwertiges, robustes Gesamtpaket ergeben.





## Gebaut für die Ewigkeit

### Beneidenswerte Qualität, unglaubliche Kraft und konkurrenzlose Langlebigkeit



Bewegen wir uns bei der Betrachtung der lückenlosen Qualität vom verwindungssteifen Rahmen – übrigens mit hoch belastbaren Achsaufnahmen ausgestattet, um die enormen Dauerbeanspruchungen bei Ladearbeiten aufzunehmen – zum Ausleger.

Alle Loadall-Ausleger sind auf langfristige Leistung und Haltbarkeit ausgelegt, wobei ein besonderes Augenmerk auf die Verschleißpunkte gelegt wurde. Um für harte Arbeiten wie dem Einsatz als Radlader zusätzliche Festigkeit zu erreichen, verwenden wir U-Profilrohre mit vollverschweißtem Abschlussblech anstelle von geschweißten Einzelblechen. Die Bauweise mit integriertem Auslegerkopf einschließlich dicken, besonders verstärkten Segmenten, die sich zudem großzügig überlappen, garantiert gerade in diesem hoch belasteten Bereich maximale Zuverlässigkeit und Haltbarkeit.

Weitere Stabilität bieten die robusten Gusskonsolen, in denen die Bolzen der Kipp-, Hub- und Teleskopzylinder gelagert sind. Außerdem sind die Hubzylinder mittig montiert, um asymmetrische Belastungen und ein Verwinden des Auslegers zu verhindern.

Auch an anderen Stellen zeigt sich, wie sich unser Qualitätsanspruch direkt auf die Haltbarkeit der Maschine auswirkt: zum Beispiel die zum Schutz (und für bessere Sicht) im Innern des Auslegers geführten Schläuche; eine im elektrophoretischen Tauchbad behandelte Kabine für Langzeit-Korrosionsschutz; oder einklappbare Rückleuchten zum Schutz gegen Beschädigungen im Einsatz.

Unterm Strich erhalten Sie somit ein Qualitätsprodukt, das über viele Jahre seine überlegene Leistung liefert.



*Integrierter Auslegerkopf mit vollverschweißtem Anschlussblech*



*U-Profilrohr*



*Im Ausleger geführte Schläuche*



## **Vielseitig, zuverlässig, wirtschaftlich und mit hohem Wiederverkaufswert**

**Ein JCB Loadall Teleskoplader ist  
eine kluge Investition**



In kaum einem Umfeld sind die Anforderungen an Maschinen so hoch wie in der Landwirtschaft. Insbesondere, wenn Sie nur wenige Maschinen anschaffen wollen, ist die richtige Kaufentscheidung von zentraler Bedeutung. Natürlich gibt es dabei Vieles zu beachten, aber der kluge Kaufmann achtet besonders auf die Gesamtbetriebskosten: die lebenslangen Kosten, die bestimmen, wie viel Gewinn eine Maschine für Ihren Betrieb einfährt.

Wenn es um die Investitionsrendite geht, vereinen JCB Loadall Teleskoplader drei Vorteile auf sich:

Vorteil eins: innovative Leistungsmerkmale, die langfristig Geld sparen. Mit der TorqueLock-Wandlerüberbrückung benötigen Sie beispielsweise weniger Kraftstoff und Zeit für eine bestimmte Arbeit. Ein weiteres Beispiel ist die Allradantrieb-Abschaltung, die den Reifen- und Getriebeverschleiß verringert.

Vorteil zwei: unsere Maschinen sind so gebaut, dass sie ein Höchstmaß an Vielseitigkeit und Zuverlässigkeit bieten.

Sie werden feststellen, dass Ihr JCB Teleskoplader nicht nur mehr schafft, sondern auch häufiger zum Einsatz kommt. Das heißt, Ihre Investition wird best möglich und gewinnbringend ausgelastet.

Und Vorteil drei: der Wiederverkaufswert. Der JCB Loadall Teleskoplader ist weltweit die Nummer eins. Seine anerkannt hohe Qualität, das Ansehen einer internationalen Marke und das luxuriöse Styling garantieren einen hohen Erlös auf dem Gebrauchtmaschinenmarkt.

Zusammengenommen bedeuten diese drei Vorteile eine wahrlich kluge Investition. Außerdem erleichtern wir Ihre Investitionsentscheidung mit flexiblen Finanzierungs- und Versicherungsangeboten, erweiterten Garantieleistungen sowie speziellen Servicepaketen.





## Herausragende Wartungsfreundlichkeit, herausragende Sicherheit

Diese Maschinen sind Tag  
und Nacht einsatzbereit



Stellen Sie sich vor, Sie kaufen einen schicken Sportwagen, der die meiste Zeit in der Werkstatt steht. Das ist ärgerlich. Aber ein Teleskoplader, der Sie im Stich lässt? Eine Katastrophe für Ihren Betrieb! Die Existenz unserer Kunden hängt davon ab, dass unsere Maschinen einsatzbereit sind, und diese Verantwortung nehmen wir sehr ernst.

Neben der Qualität und Haltbarkeit bestimmt eine hohe Wartungsfreundlichkeit die Verfügbarkeit einer Maschine. Beim JCB Loadall Teleskoplader lassen sich sämtliche Routinekontrollen schnell, einfach und vor allem sicher vom Boden aus durchführen. Die einteilige Motorhaube lässt sich dank Gasdruckfedern leicht und sicher öffnen; Ein feinmaschiges Schutzgitter und Umkehrlüfter halten Fremdkörper vom Kühler fern; die herausklappbare Kühlereinheit lässt sich einfach reinigen, genauso wie der flache Kabinenboden mit Ablaufrinnen. Die meisten Serviceintervalle, einschließlich Auslegerschmierung, betragen 500 Betriebsstunden.

Damit haben Sie eine Maschine in optimalem IA-Zustand. Und damit es auch ihre Maschine bleibt, verhindern zusätzliche Schutzvorrichtungen möglichen Diebstahl und Vandalismus. Beispielsweise sind sämtliche Fenster für die Wiederbeschaffung mit einer eingezätzten Seriennummer gekennzeichnet. Außerdem hindert eine Wegfahrsperrung in Form eines Batterietrennschalters Unbefugte daran, die Maschine in Gang zu setzen.





## **Unübertroffene Wendigkeit für problemloses Arbeiten auf engstem Raum**

Drei wählbare Lenkarten an den meisten Modellen: Vorderradlenkung, Allradlenkung und Hundegang.

Die übrigen Modelle bieten Allradlenkung.

Patentierete Automatische Lenkartverstellung erlaubt ein einfaches Umschalten der Lenkart ohne vorheriges manuelles Ausrichten der Räder.

Sperrdifferenziale bieten erhöhte Traktion bei schwieriger Bodenbeschaffenheit.

## **Jede Menge Leistung und Geschwindigkeit für maximale Produktivität**

Die meisten Modelle mit JCB Dieselmax, der schon bei niedriger Drehzahl massive Kraft und ein hohes Drehmoment liefert.

TorqueLock verhindert Schlupf des Drehmomentwandlers in den oberen zwei Gängen: mehr Geschwindigkeit, weniger Kraftstoffverbrauch.

Getriebe bis 40 km/h erlaubt schnelles Fahren zwischen den Einsatzorten.

Anhängekupplung zum Ziehen von Anhängern.

## **Optimale Rundumsicht erhöht die Sicherheit**

Schläuche sind für bessere Sicht (und als Schutz gegen Beschädigungen) durch den niedrig angesetzten Ausleger geführt.

Gebogene Dachstreben bieten eine optimale Sicht nach oben.

Große Kabinen- und Dachfenster sorgen für ungehinderte Sicht in alle Richtungen.

## **Heben, Teleskopieren und Schieben – effizient und schnell**

Auswahl verschiedener Zahnradpumpen für schnelles Arbeitsspiel, oder Variflo-Hydraulik für schnellste Arbeitsspiele dieser Klasse.

Überdimensionierte Hydraulikleitungen an Xtra-Modellen garantieren noch schnellere Hydraulik, weniger Verluste und höhere Wirtschaftlichkeit.

Smoothride-Dämpfungssystem sorgt für geringsten Ladungsverlust beim Arbeiten und Fahren.

Mit der Parallelhubfunktion werden Palettengabeln oder Schaufel für sicheren Ladungstransport automatisch in der Waage gehalten.

Getriebentrennung zur Umlenkung der Motorleistung für schnelle Arbeitsspiele.

Langer Radstand und niedriger Schwerpunkt garantieren hohe Kippsicherheit.

Konstantmengen-Zusatzkreis erlaubt den Einsatz motorisierter Anbaugeräte wie Ballenauflöser, Futter-/Mischschaufeln oder Kehrmaschinen.

## **Mühelose, präzise Steuerung bedeutet maximale Produktivität**

Ergonomisch angeordnete, intuitive Bedienelemente erlauben ermüdungsfreies Arbeiten.

Sinnvoll gruppierte Schalter und Anzeigen vereinfachen die Bedienung.

Die meisten Modelle mit leichtgängigen Einhebelsteuerungen; einige mit am Sitz montiertem Servo-Joystick.

Lasthalteventile an den Hub-, Kipp- und Teleskopierzylindern sorgen für Sicherheit beim Schlauchbruch.

Auf Augenhöhe des Fahrers angebrachte Lastmomentanzeige informiert kontinuierlich über die Standsicherheit der Maschine.

## **Robuste, zuverlässige und langlebige Konstruktion für Dauereinsätze**

Finite-Element-Analysen verhindern übermäßige Belastung einzelner Bauteile und garantieren eine langlebige Konstruktion.

Vollverschweißter Rahmen aus einem Stück für maximale Stabilität/minimales Gewicht.

Am Rahmen montierter Motor senkt die Belastung der Bauteile.

U-Profil-Ausleger und vollverschweißtes Abschlussblech erhöhen die Stabilität und Zuverlässigkeit.

Gusskonsolen zur Aufnahme der Kipp-, Hub- und Teleskopzylinder erhöhen die Stabilität.

Mittig montierte Hubzylinder vermeiden asymmetrische Belastungen und Verwindungen.

Elektrophoretisches Tauchbad der Kabine vor dem Lackieren sichert Langzeit-Korrosionsschutz.

Einklappbare Leuchten verhindern Beschädigungen im Einsatz.

Wartung vom Boden aus; 500-Stunden-Wartungsintervalle.

## **Kabinenkomfort, und -styling in Bestform für einen angenehmen Arbeitstag**

Eine der größten Kabinen auf dem Markt.

Wirksame Schalldämmung hält die Geräusentwicklung auf einem unerreicht niedrigen Niveau.

Durchdacht angebrachte Lüftungsdüsen sorgen für optimale Frischluftverteilung und freie Scheiben (Klimaanlage optional erhältlich).

Hoher Sitzkomfort dank variabler Verstellfunktionen für den gefederten Sitz und die Lenksäule.

Zusätzlicher Komfort durch Ablagefächer, Handyhalterung und Becherhalter.

*Ausstattung je nach Modell und Verkaufsgebiet. Fragen Sie Ihren Händler nach Einzelheiten.*



## Ungeahnt vielseitig

### Mit JCB-Anbaugeräten holen Sie noch mehr aus Ihrer Maschine heraus

Wenn alle Teile Ihrer Maschine perfekt ineinandergreifen, ist das Ergebnis eine unübertroffene Leistung. Anbaugeräte von JCB werden konstruiert und gefertigt, um perfekt mit Ihrer Maschine zusammenzuarbeiten. Wir verwenden ausschließlich hochwertige Komponenten in Verbindung mit hoher Entwicklungskompetenz und aufwändigen Tests, um Ihnen Qualität, Zuverlässigkeit und Langlebigkeit zu garantieren.

Unser Anbaugeräteprogramm hält für alle landwirtschaftlichen Arbeiten die passende Lösung parat: von der Ballengabel über Rübenkorb und Schaufeln bis zu hydraulischen Sonderanbauten – sämtlich mithilfe der hydraulischen Schnellwechsler im Handumdrehen umrüstbar. Wir bieten konkrete Lösungen für spezielle Bedürfnisse, damit Ihr JCB Teleskoplader Ihnen maximale Vielseitigkeit und Rentabilität sichert.



#### RÜBENKORB

Sonderanbaugerät für alle Arten von Hackfrüchten  
Gitterkonstruktion lässt Erde und kleine Früchte durchfallen  
Robuste Verschleißplatte bietet langen Schutz  
Abgerundete Vorderkante schützt Erntegut  
Erhältlich mit verschiedenen Halterungsoptionen



#### GETREIDESCHIEBER

Sonderanbaugerät zur Unterstützung beim  
Getreideumschlag  
Schwerlast-Katenrahmen bietet hohe Stabilität  
und Langlebigkeit  
Erhältlich mit verschiedenen Halterungsoptionen



### SCHAUFEL

Getreide-/Kartoffel- und Umschlagausführungen erhältlich  
 Runder, aus einem Blech gewalzter Schaufelrücken für optimale Entleerung  
 Angeschweißte Verschleißplatte steigert die Lebensdauer  
 Die Getreide-/Kartoffelausführung hat eine abgerundete Vorderkante zum Schutz des Ernteguts  
 Erhältlich mit verschiedenen Halterungsoptionen



### DUNGGABEL UND GREIFER

Erhältlich mit Kraftgreifer oder oben abgerundetem Greifer  
 Wahlweise mit Standard-, Kverneland- oder Hardox-Zinken  
 Anschlussschläuche serienmäßig  
 Seitenzinken für verbesserten Materialrückhalt  
 Erhältlich mit verschiedenen Halterungsoptionen



### KEHRMASCHINE

Kombinierte Bürstenkörper aus Stahl und Polypropylen sorgen für überlegendekehrwirkung  
 Hydraulisch betätigter Sammelbehälter wird von der Kabine aus bedient  
 Verstärkte, einteilige Schutzhaube für überlegene Aufbaustärke  
 Rinnsteinbürste und Wassersprinkler optional



### KOMBISCHAUFEL

Vereint Schaufel und Obergreifer zu einem Mehrzweck-Anbaugerät  
 Robuste Verschleißplatte bietet langen Schutz für die Schaufel  
 Runder, aus einem Blech gewalzter Schaufelrücken für optimale Entleerung  
 Abnehmbare Seitenplatten zum Laden sperriger Güter  
 Erhältlich mit verschiedenen Halterungsoptionen



### SILOZANGE

Spezielles Anbaugerät zum Schneiden von Gras- und Maissilage aus Fahrsilos  
 Für besondere Robustheit serienmäßig mit Kverneland-Zinken  
 "Heavy Duty" Konstruktion für höchste Langlebigkeit  
 Erhältlich mit verschiedenen Halterungsoptionen



### BALLENGABEL

Erhältlich in Ein- und Zweiballenformat für Rundballen von bis zu 1,8 m Durchmesser  
 Für besondere Robustheit serienmäßig mit Kverneland-Zinken  
 Zweigabelausführung auch für große Quaderballen geeignet  
 Serienmäßig mit Fixierzinken gegen Verdrehen des Ballens  
 Erhältlich mit verschiedenen Halterungsoptionen



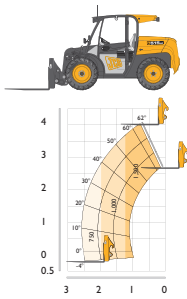
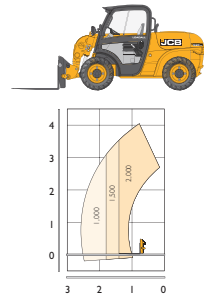
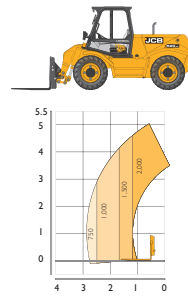
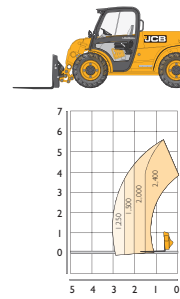
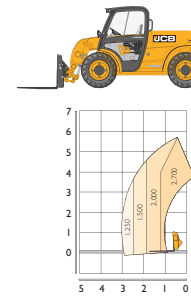
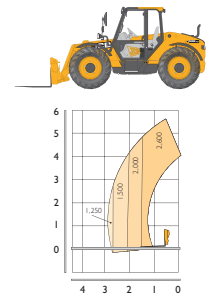
### BALLENGREIFER

Geeignet zum Laden von 3x800mm oder 2x1200mm Quaderballen  
 Runde Zähne greifen die Ballen ohne Beschädigung  
 Hydraulisch von der Kabine aus betätigt

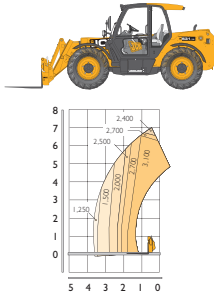
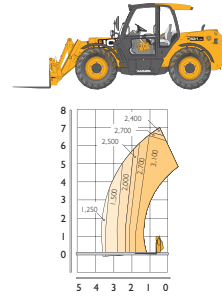
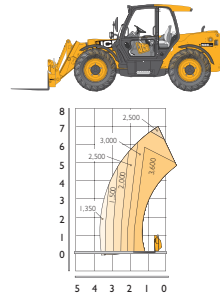
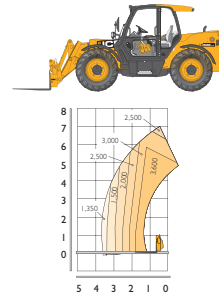
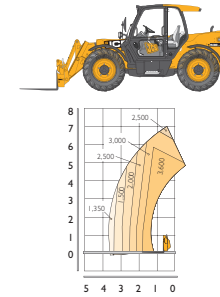
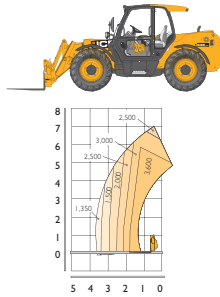


### FOLIENBALLENKLAMMER








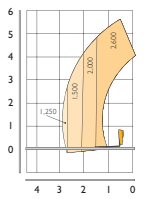
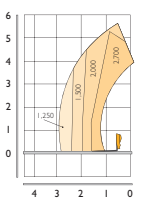
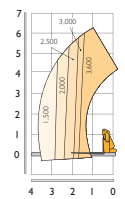
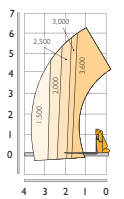
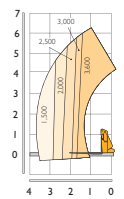
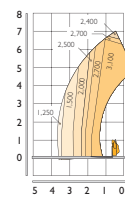
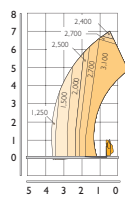
Zwillingsrollen-Konstruktion verhindert Beschädigungen an der Ballenfolie  
 Demontierbare Rollen auf Kverneland-Zinken erlauben die Verwendung als Zwillingsballengabel  
 Frei bewegliche Rollen erlauben das Stapeln der Ballen ohne Beschädigungsrisiko  
 Erhältlich mit verschiedenen Halterungsoptionen

**515-40 AGRI**

**520-40 AGRI**

**520-50 AGRI**

**524-50 AGRI**

**527-55 AGRI**

**526-56 AGRI**









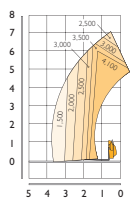
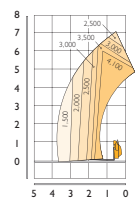
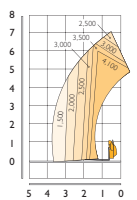
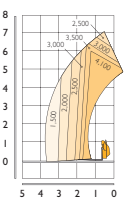
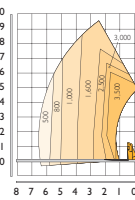
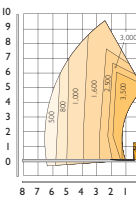

Nennttragfähigkeit	kg	1500	2000	2000	2400	2700	2600
Max. Hubhöhe	mm	4000	4035	5000	5300	5600	5600
Max. Vorwärtsreichweite	mm	2535	2590	2820	2900	3300	2950
Motorleistung	PS (kW)	51 (37.5)	50 (37.5)	83 (61.5)	85 (63)	85 (63)	100 (74.2)
Max. Fahrgeschwindigkeit	kph	20	20	30	29	29	33 / 40
Einsatzgewicht	kg	3421	4400	4870	5500	5650	6270
Variflo-Hydraulik		-	-	-	-	-	-
Servo-Joystick in der Seitenkonsole		-	-	-	Option	Option	Option
Servo-Joystick in der Armllehne		-	-	-	-	-	-

**531-70 AGRI SUPER**

**531-70 AGRI XTRA**

**536-70 AGRI**

**536-70 AGRI PLUS**

**536-70 AGRI SUPER**

**536-70 AGRI XTRA**


Nennttragfähigkeit	kg	3100	3100	3600	3600	3600	3600
Max. Hubhöhe	mm	7000	7000	7000	7000	7000	7000
Max. Vorwärtsreichweite	mm	3700	3700	3700	3700	3700	3700
Motorleistung	PS (kW)	130 (97)	130 (97)	100 (74.2)	130 (97)	130 (97)	130 (97)
Max. Fahrgeschwindigkeit	kph	40	40	33	33	40	40
Einsatzgewicht	kg	7100	7100	7600	7800	7800	7800
Variflo-Hydraulik		✓	✓	✓	✓	✓	✓
Servo-Joystick in der Seitenkonsole		✓	-	✓	✓	✓	-
Servo-Joystick in der Armllehne		-	✓	-	-	-	✓

526-56 AGRI PLUS	527-58 AGRI	536-60 AGRI	536-60 AGRI PLUS	536-60 AGRI SUPER	531-70 AGRI	531-70 AGRI PLUS
						
						
2600	2700	3600	3600	3600	3100	3100
5600	5800	6200	6200	6200	7000	7000
2950	3000	3300	3300	3300	3700	3700
114 (85)	100 (74.2)	100 (74.2)	130 (97)	130 (97)	100 (74.2)	130 (97)
33 / 40	30/40	33	33	40	33	33
6270	5500	7000	7200	7200	6900	7100
-	-	✓	✓	✓	✓	✓
✓	✓	✓	✓	✓	✓	✓
-	-	-	-	-	-	-

Traglastdiagramm für 20 Zoll Bereifung, Niedrige Kabine.

541-70 AGRI	541-70 AGRI PLUS	541-70 AGRI SUPER	541-70 AGRI XTRA	535-95 AGRI	535-95 AGRI PLUS	535-95 AGRI SUPER
						
						
4100	4100	4100	4100	3500	3500	3500
7000	7000	7000	7000	9500	9500	9500
3700	3700	3700	3700	6520	6520	6520
100 (74.2)	130 (97)	130 (97)	130 (97)	100 (74.2)	130 (97)	130 (97)
33	33	40	40	33	33	40
7600	7800	7800	7800	7820	8020	8020
✓	✓	✓	✓	✓	✓	✓
✓	✓	✓	-	✓	✓	✓
-	-	-	✓	-	-	-

## Wissenswertes über JCB

Ein innovatives, führendes Familienunternehmen mit der Verpflichtung, seine Kunden zu unterstützen und die Umwelt zu bewahren



**Ein Familienunternehmen globaler Größe.** JCB ist kein gewöhnliches Unternehmen. Von der Vision eines einzelnen Pioniers, Joseph Cyril Bamford und unseren Anfängen der Landtechnik haben wir uns zu einer der größten Weltmarken entwickelt. Seit 1945 führen uns dieselbe Sorgfalt im Detail, die Fortschrittsbegeisterung und der engagierte Familiengeist von einem Erfolg zum nächsten.

Heute operiert JCB auf allen fünf Kontinenten und betreibt 18 Produktionswerke in Großbritannien, Brasilien, Deutschland, China, Nordamerika und Indien. 1500 Händler und Depots in mehr als 150 Ländern übernehmen den Verkauf und Service unserer Produkte, die zu den innovativsten und beliebtesten Landmaschinen zählen, produziert in den modernsten Fertigungsstätten der Welt.

**Eine Geschichte erstklassiger Innovationen.** Unsere Tätigkeit wurde schon immer durch Innovationen bestimmt. Deshalb verwenden wir nur die modernsten Technologien, Komponenten und Verfahren, nutzen aufwändige Konstruktions- und Prüfmethoden. Das Ergebnis könnte nicht beeindruckender sein, als unser revolutionärer JCB Dieselmotor. Nachdem er Schlagzeilen machte, indem er den Weltrekord für Landfahrzeuge mit 563,418 km/h aufgestellt hat, bietet er heute unseren Kunden die Leistung der Zukunft.



**Nachhaltigkeit in allen Bereichen.** Als Hersteller von Arbeitsmaschinen, mit Kunden in den etablierten und aufstrebenden Märkten, stellen wir uns der Herausforderung einer ökonomischen sowie ökologischen Nachhaltigkeit.

Innovative Produkte, die unseren Kunden die passenden Lösungen liefern, standen seit jeher im Zentrum unserer Firmengeschichte und werden der Schlüssel für die folgenden Generationen sein. Neben der Entwicklung umweltschonender und sparsamerer Maschinen haben wir uns dazu verpflichtet, dass unsere Produktionsstandorte die höchsten Umweltstandards erfüllen.

**Eine Verpflichtung unseren Kunden gegenüber, die nie aufhört.**

Das ist eine Tatsache, der wir uns stets bewusst sind. Und das ist der Grund, warum der Kunde bei allem, was wir tun, immer im Mittelpunkt steht. Ganz gleich, was ein Kunde braucht: wir machen es uns zur Aufgabe, erstklassigen Service für hundertprozentig zufriedene Kunden zu liefern.

Aber legendäre Servicequalität verlangt mehr, als nur auf Anfragen zu reagieren. Es geht darum, neue Bedürfnisse vorzusehen, Lösungen anzubieten und Erwartungen zu übertreffen. Vor diesem Hintergrund suchen wir unablässig nach Verbesserungen, die maximale Qualität in allen Bereichen garantieren – von den Produkten bis zu den Arbeitsmethoden.



## Der beste Service der Branche

Egal, ob wir Sie mit technischem Kundendienst, Ersatzteilen oder Finanzierungslösungen versorgen – wir wollen, dass Sie rundum zufrieden sind. Alles im Rahmen unserer Unternehmensphilosophie „der Kunde steht an erster Stelle“.



**Wir sind da, wo Sie sind.** Unsere Mission, erstklassigen Service für hundertprozentig zufriedene Kunden zu leisten, erstreckt sich auf über 1500 Händlerdepots in 150 Ländern auf fünf Kontinenten. Das Ziel: Globale Kompetenz, verfügbar auf lokaler Ebene. Wir sind fest davon überzeugt, dass kein anderer Hersteller die Unterschiede zwischen den einzelnen Regionen dieser Welt besser versteht als wir. Grund ist die hohe Aufmerksamkeit, die wir auf jeder Ebene unseres Unternehmens aufrecht erhalten. Genauso wie das Versprechen an unsere Kunden rund um den Globus, dass JCB an jedem Ort der Welt ihre individuellen Bedürfnisse erfüllt.

**Vertrauen Sie nur dem Original.** Herzstück unseres Service-Netzwerks ist unser beeindruckendes World Parts Centre: ein hochmodernes Ersatzteilzentrum im täglichen 24-Stunden-Betrieb, das jede Woche mehr als eine Million Originalteile und Anbaugeräte an unsere Händler und internationalen Auslieferungszentren verschickt. Da wir wissen, wie wichtig die Minimierung von Stillstandzeiten ist, verwenden wir moderne Logistik- und Lagerverwaltungssysteme, und haben uns der Strategie ‚In 24 Stunden an jedem Ort‘ verpflichtet.

**Damit es läuft wie geschmiert.** Genauso wichtig wie die JCB Originalteile sind die Menschen, die sie einbauen und instandhalten. Die von uns geschulten JCB Techniker in den über 1500 Händlerdepots bieten Ihnen optimalen, kompetenten Kundendienst, sei es bei Routineinspektionen oder kurzfristigen Reparaturen. Bei dringenden Notfällen müssen wir schnell reagieren. Deshalb verfügen unsere Händler über eigene Servicewagen, sodass Teile schnell angeliefert und kompetent eingebaut werden können, damit unsere Kunden ohne Unterbrechung arbeiten können.

**Modernste Technologie.** Modernste Technologie. Wir von JCB suchen ständig nach neuen, innovativen Methoden, damit Sie noch mehr aus Ihren Maschinen herausholen können. Unsere neueste Entwicklung ist JCB LiveLink, ein hochentwickeltes Telematiksystem, mit dem Sie Ihre

Maschine noch besser schützen und deren Leistung präzise beobachten bzw. optimieren können. JCB LiveLink kann Ihrem Unternehmen auf vielen Arten helfen – vom erhöhten Schutz für Ihre Maschinen bis zur optimierten Flottenauslastung. Außerdem erlaubt es eine Überwachung Ihrer Maschine durch Ihren JCB Händler zur Einhaltung von Inspektionszyklen und damit Verkürzung der Stillstandzeiten.



**Maximiertes Gewinnpotenzial.** Wir wachsen mit unseren Kunden. Aus diesem Grund bietet JCB seinen Kunden kompetente Finanzierungsberatung und unterstützt sie bei der Steigerung ihres Gewinnpotenzials.

Finanzierungspakete\* stehen sowohl für neue als auch gebrauchte Maschinen zur Auswahl. Alles im Rahmen unseres Ziels, den Kunden zu helfen, ihr Arbeitskapital zu bewahren, während die Kostenbelastung so sinnvoll und steuerlich günstig wie möglich verteilt wird.

Neben der finanziellen Unterstützung bieten wir Ihnen auch Versicherungen von JCB.\* JCB Insurance ist auf Versicherungen für das Baugewerbe und die Industrie spezialisiert sowie auf die Finanzierung von Versicherungsprämien.

\* Bitte prüfen Sie, welche Angebote in Ihrem Land erhältlich sind.





JCB Deutschland GmbH, Graf-Zeppelin-Straße 16, 51147 Köln-Porz. Tel: +49 (0)2203 9262-0. Fax: +49 (0)2203 9262-118.  
Downloads mit den aktuellsten Informationen zu diesem Produktprogramm finden Sie unter: [www.jcb.com](http://www.jcb.com)

©2009 JCB Sales. Alle Rechte vorbehalten. Dieses Dokument darf ohne vorherige Genehmigung durch JCB Sales weder vollständig noch teilweise vervielfältigt, in einem Erfassungssystem gespeichert, oder in jedweder Form sowie Methode elektronisch, mechanisch, phototechnisch oder sonst wie übermittelt werden. JCB behält sich das Recht vor, seine Modelle und deren technische Daten, Ausstattung sowie Zubehör ohne vorherige Benachrichtigung abzuändern. Die im Werbematerial enthaltenen Angaben gelten nur als Richtlinie und können in gewissen Märkten vom Lieferumfang abweichen. Das JCB Logo ist eine eingetragene Marke von J.C. Bamford Excavators Ltd.

